

11 класс. Варианты 11111 – 11114. Ответы

Задача 1

Вар. 1.  $1 - 2b - \frac{2}{b}$ .

Вар. 2.  $c^2$ .

Вар. 3.  $3p$ .

Вар. 4.  $\frac{1}{a^2 - 2}$ .

Задача 2

Вар. 1. День должен укоротиться на треть.

Вар. 2. Ночь должна увеличиться в 2.5 раза.

Вар. 3. День должен увеличиться наполовину (в 1.5 раза).

Вар. 4. В  $\frac{5}{8}$  раза (ночь должна укоротиться на  $\frac{3}{8}$  своей длительности).

Задача 3

Вар. 1.  $x = -10$ .

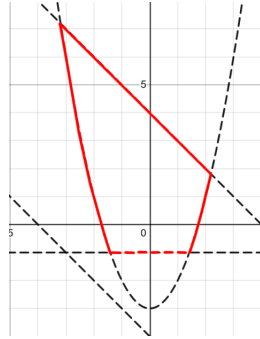
Вар. 2.  $x = 11$ .

Вар. 3.  $x = -8$ .

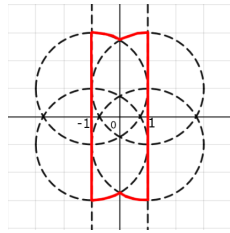
Вар. 4.  $x = 15$ .

## Задача 4

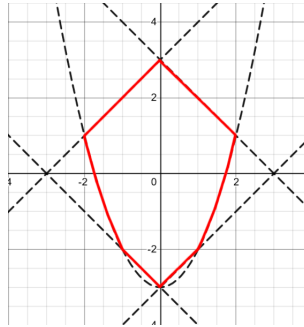
Вар. 1.



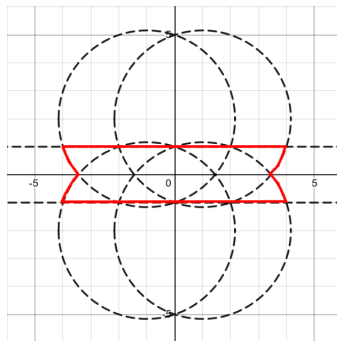
Вар. 2.



Вар. 3.



Вар. 4.



## Задача 5

Все варианты. Не могут. (Оценка зависит от обоснования ответа).